

# Presentatie Voorlopig ontwerp

*Informatieavond – Den Helder*

Elien Haspels-Neep en Ross Ruiter  
19 maart 2024



# Welkom!

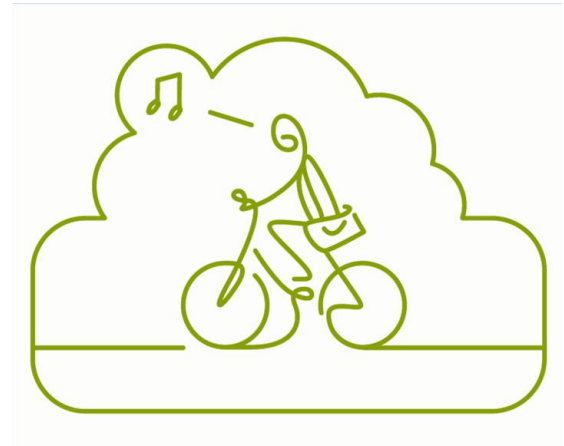


# Programma

1. Doel vanavond
2. Waarom een doorfietsroute?
3. Terugblik ontwerpproces en vervolg

---

4. In gesprek over het ontwerp doorfietsroute



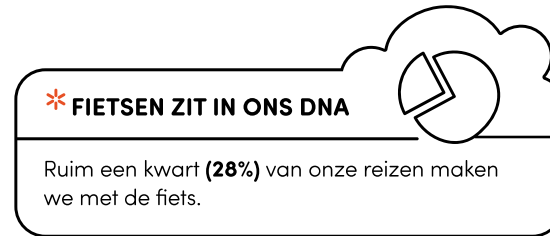
# 1. Doel van deze avond is....

- Toelichting en gesprek over het ontwerp van de doorfietsroute
- Wat vinden jullie er van? Hebben we iets gemist?
- Welke aandachtspunten voor verdere uitwerking?



## 2. Waarom werken we aan doorfietsroutes?

*We fietsen steeds vaker en steeds verder, en fietsen op oudere leeftijd langer door. Fietsen is goed voor het milieu, de gezondheid en de bereikbaarheid.*



*Daardoor wordt het steeds drukker op de fietspaden. Om nog meer mensen te verleiden ook voor langere afstanden de fiets te pakken én het toegenomen aantal fietsers en soorten fietspadgebruikers veilig aan het verkeer deel te laten nemen, realiseren we **doorfietsroutes**.*

## 2. Wat zijn doorfietsroutes?

Een doorfietsroute **verbindt** dorpen en steden met elkaar en maakt faciliteiten zoals werk- en winkellocaties, scholen en OV-knooppunten beter **bereikbaar voor fietsers** binnen en buiten de stad.

Het zijn hoogwaardige fietsroutes die kernen van tenminste **7.500 inwoners** met elkaar verbinden met een fietsafstand van **maximaal 15 kilometer**.



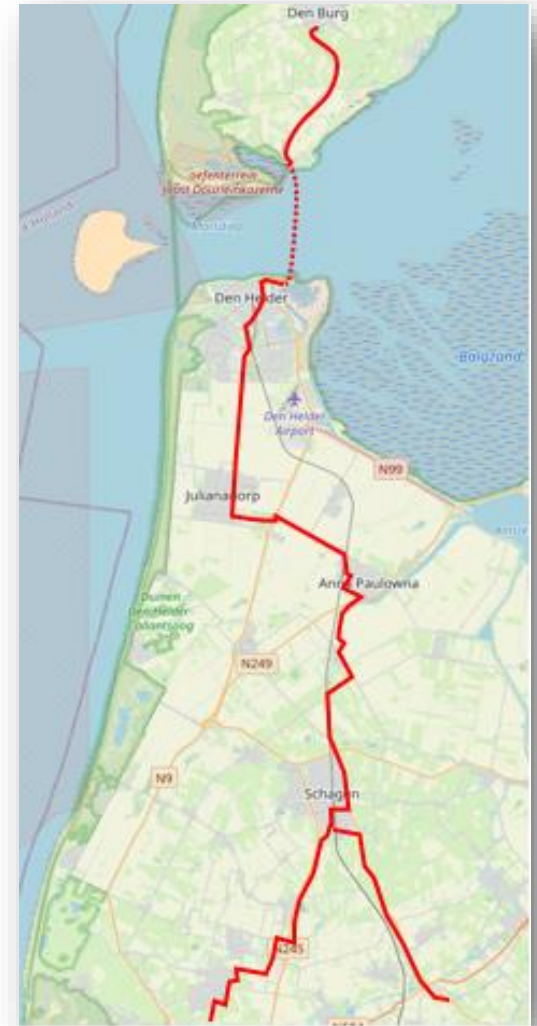
## 2. Doorfietsroutes in Nederland

### Nationaal Toekomstbeeld Fiets 2040

- Versterken van de fietsnetwerken door:
  - Aantrekkelijke routes langs belangrijke bestemmingen;
  - Veilige en vindbare verbindingen;
  - Regionale fietsroutes die kernen met elkaar verbinden;
  - Uitbreiden van hoofdnetwerk met voldoende capaciteit en comfort
- *Verbetering fietsparkeren + overstap OV*
- *Gedragsverandering*



## 2. Route doorfietsroute Noordkop





## 2. Doorfietsroute Noordkop

- Sinds 2019 diverse onderzoeken naar potentie, tracékeuze, inpassing en kosten
- Doorfietsroute levert bijdrage aan bereikbaarheid van 8-10 versnellingslocaties in de regio uit de Woondeal 2.0
- Realisatie doorfietsroute opgenomen in coalitieakkoord provincie en Actieagenda Actieve Mobiliteit
- Werkagenda Mobiliteit: doorfietsroute levert bijdrage aan speerpunt *fijnmazig netwerk binnen de regio*



GEMEENTE  
Schagen

Gemeente Texel

.txl

# 3. Onderzoeken Doorfietsroute Noordkop

- 2019: onderzoek potentiële doorfietsroutes Noordkop
- 2020: schetsverkenning prioritaire doorfietsroute
- 2023-2024: uitwerking en participatie prioritaire doorfietsroute:
  1. Opstart en uitgangspunten (aug-sept)
  2. Analyse en ontwerp (okt-nov)
  3. Verdieping en prioritering (dec-feb)
  4. **Uitwerking en afronding (mrt-mei)**

### 3. Hoe gaan we verder?

- Het ontwerp rustig terugkijken? Uw reactie hierop delen met ons?

[www.ingesprek.denhelder.nl](http://www.ingesprek.denhelder.nl)

*Dit kan tot 10 april 2024*



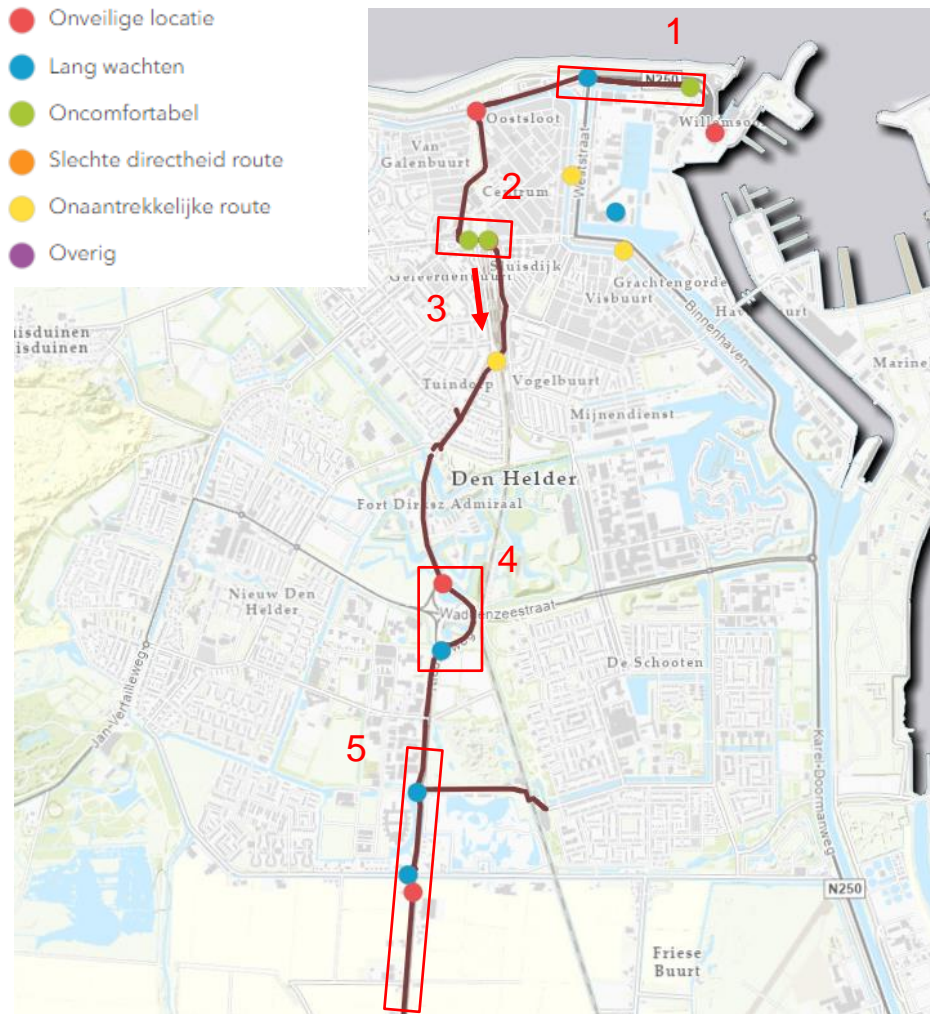
Vervolgstappen:

- Voorjaar 2024 → afronden ontwerp, opstellen kostenraming en uitvoeringsplanning
- Zomer 2024 → rapportage aanbieden aan gemeenten en provincie

# Bevindingen Den Helder

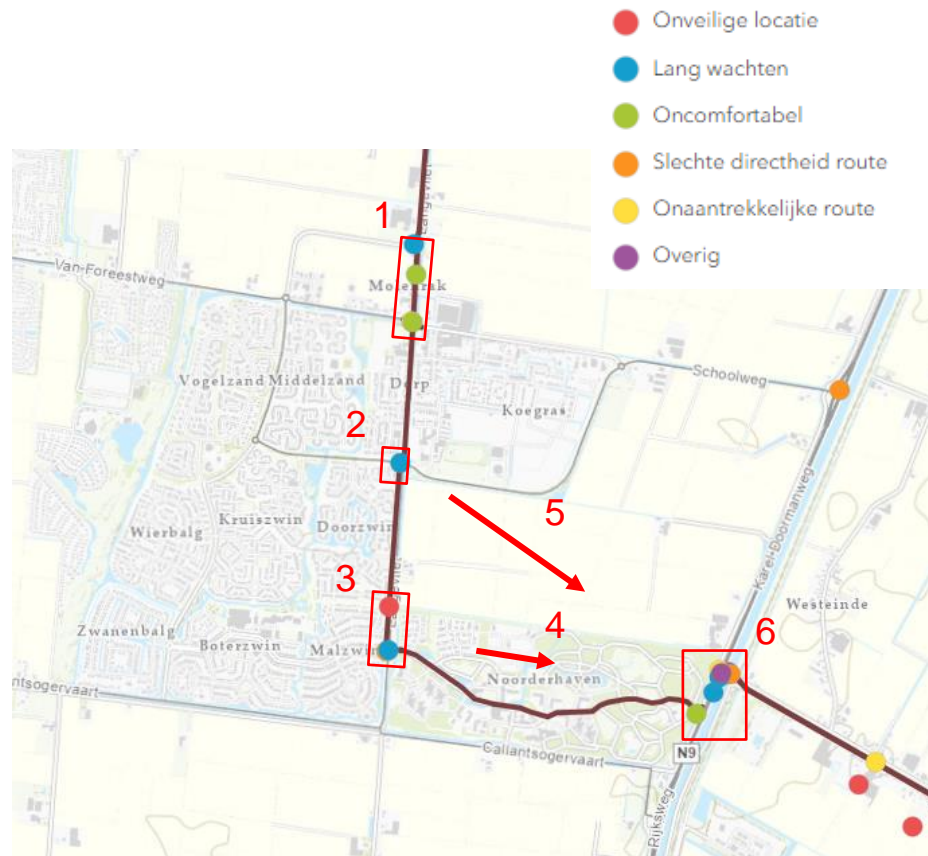
1. Wegvak vanaf TESO: weinig ruimte voor fietsers. Optie buitendijks?
2. Ronde De Vijfsprong onduidelijk voor fietsers. Onveilig want fiets op eens uit de voorrang.
3. Westelijke route station is comfortabeler.
4. Waddenzeestraat: fietsers hebben geen voorrang.
5. Afwaarderen Langevliet naar 60 km/uur

- Onveilige locatie
- Lang wachten
- Oncomfortabel
- Slechte directheid route
- Onaantrekkelijke route
- Overig



# Bevindingen Julianadorp

1. Kruispunt Veul: scherpe bocht, slechte verharding en geen voorrang;
2. Rotondes: geen voorrang fietsers...
3. ...fietsers nemen vaak voorrang terwijl ze dat niet hebben (onveilig);
4. Alternatieve route via Eikenhout.
5. Route door de nieuwbouw naar het pontje.
6. Pontje: groot knelpunt. Dient 's avonds langer door te varen.

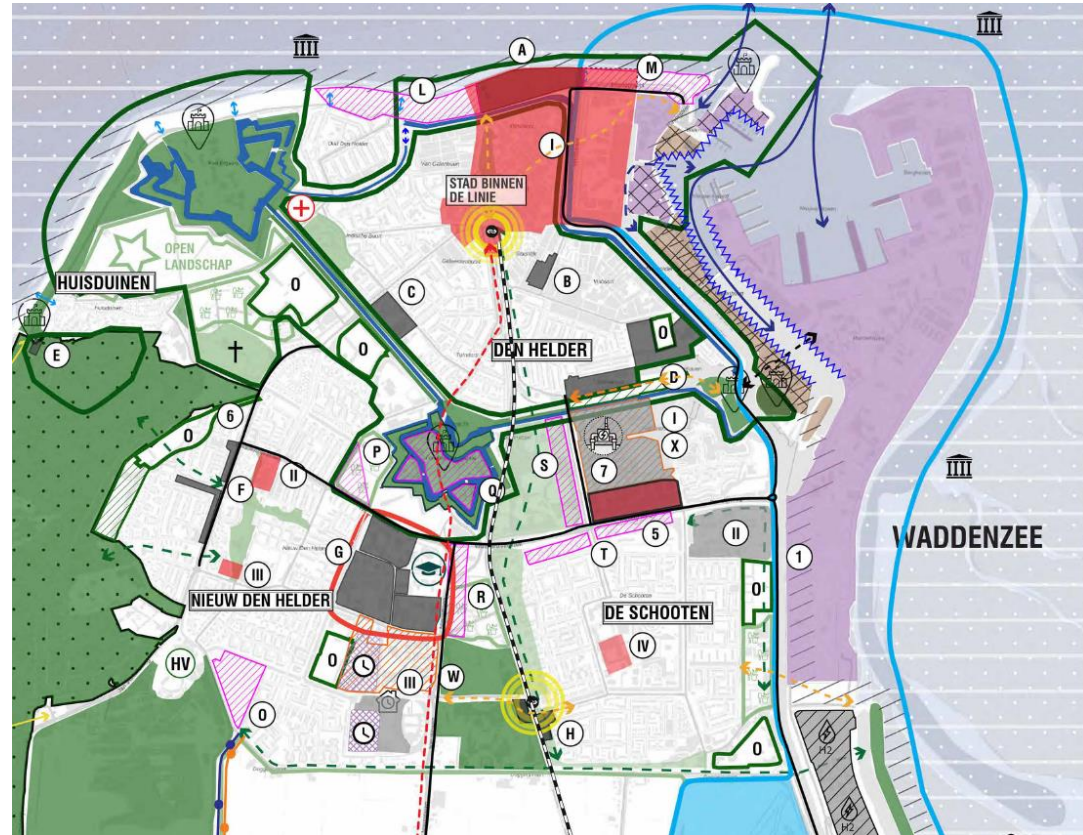


# Omgevingsvisie Den Helder

*“We kiezen voor gezonde mobiliteit door fietsverbindingen (binnen Den Helder en richting buurgemeenten) te versterken.”*

- Doorfietsroute expliciet onderdeel van de omgevingsvisie
- Plannen voor Fort Dirksz en ambitie om de Nieuwegweg ‘af te waarderen’ = kans voor betere doorfietsroute

Knip Nieuwegweg en afsluiting spoortunnel voor autoverkeer om sluiproutes te voorkomen



# Dirksz

*2040: De Nieuweweg  
is getransformeerd van drukke  
autoroute naar een comfortabele  
fiets-en wandelverbinding*

1. Reduit
2. Vestinggracht
3. Ravelijn
4. Kroonwerk
5. Bastion
6. Bedekte weg



Dirksz. Admiraal: groot fort als groene ruimte middenin de stad, oude grachten en wallen deels herkenbaar.

# Huidige situatie Brakkeveldweg





# Impressie Brakkeveldweg



impressie / voorbeelduitwerking

# Huidige inrichting Brakkeveldweg



# Impressie Brakkeveldweg



impressie / voorbeelduitwerking

# Omgevingsvisie (kern Julianadorp)

- Ambities omgevingsvisie = kans voor betere doorfietsroute en oplossen knelpunten
- Afwaarderen wegen door het Dorpshart om samenhang dorp te verbeteren
- Verkeersluwe inrichting kruispunt Veul passend bij dorpse sfeer
- Meer ruimte voor fiets, voetganger en verblijven



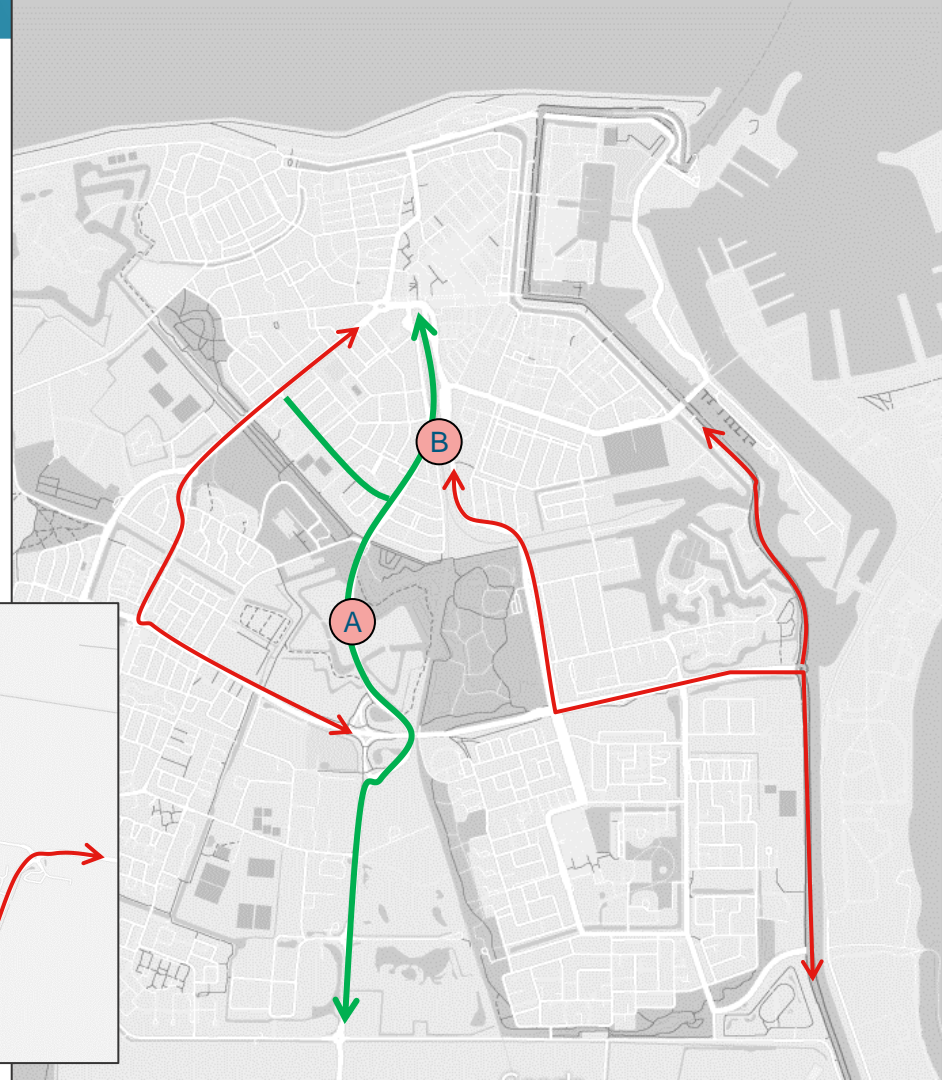
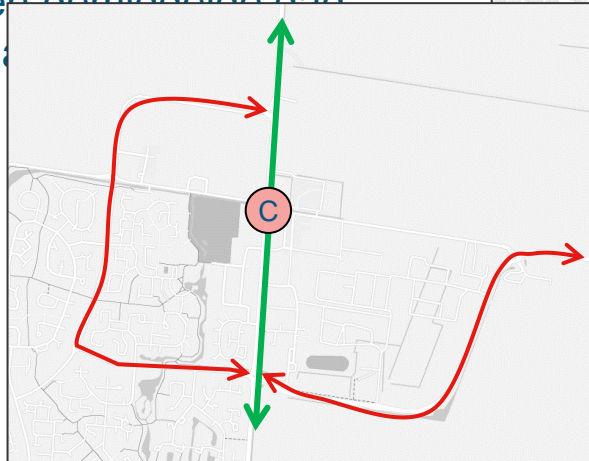
# Huidige inrichting kruispunt Veul

*Omgevingsvisie: 'Om de samenhang in het centrumgebied van Julianadorp te verbeteren is het belangrijk dat de wegen door het Dorpshart worden afgewaardeerd. Met name het kruispunt Veul, tussen de Van Foreestweg en de Langevliet, is een belangrijke barrière. Dankzij de omleiding van een deel van het autoverkeer via de Noorderhaaks kan ook het **kruispunt Veul** een verkeersluwe inrichting krijgen, die past bij de dorpse sfeer.'*



# Effecten 'knip'

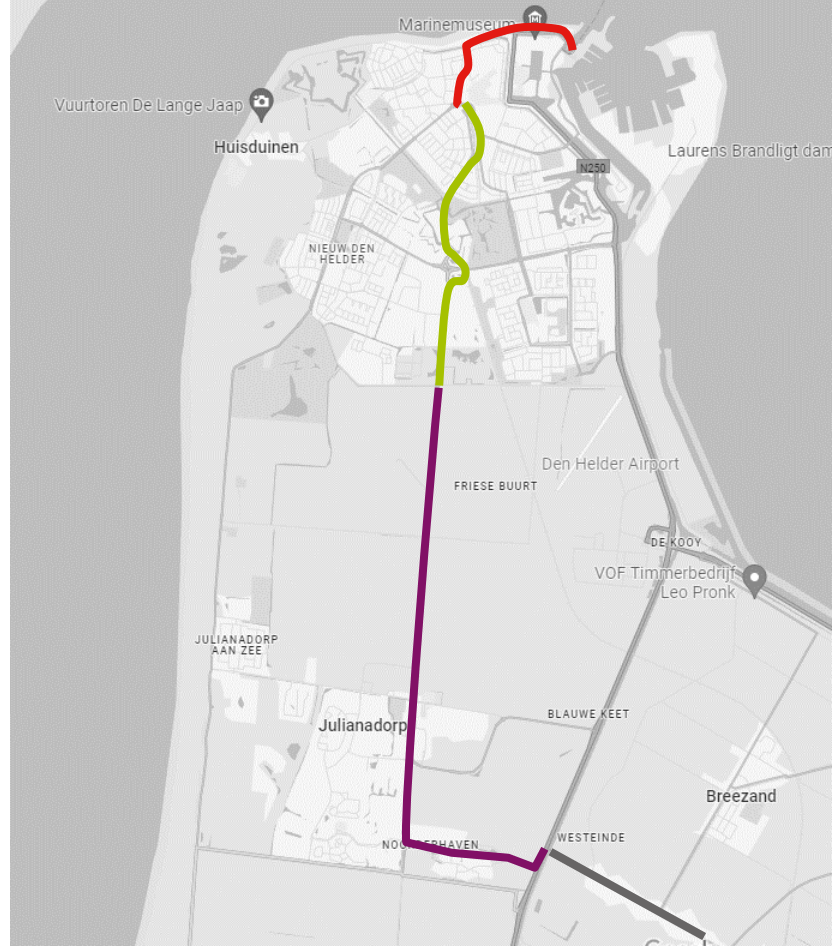
- Knip voor autoverkeer = geen doorgaand autoverkeer mogelijk;
- De 3 knips gecombineerd onderzocht:
  - A. Nieuweweg
  - B. Spoortunnel (nu 1 richting autoverkeer)
  - C. Kruispunt Veul (Julianadorp)
- Verkeer kan op een gemiddelde dag adequaat worden a



# Aandachtspunten Den Helder

- **TESO – centrum (Watertoren)**
  - Inrichting Kanaalweg
  - Oversteek Koningsplein
- **Station – Doggersvaart**
  - Oostwaarts langs station
  - Spoortunnel alleen voor fiets en voetganger
  - Herinrichting Brakkeveldweg
  - Route door het fort
  - Oversteek Waddenzeestraat
- **Langevliet – Julianadorp – Noorderhaven**
  - Kruispunt met Van Foreestweg / Schoolweg
  - Inpassing Langevliet
  - Route door Noorderhaven
  - De pont

Vragen over maatregelen autoverkeer? → we bespreken dit graag met u na de gesprekstafels over de doorfietsroute







# Pilot Veerdienst

- Provincie start een pilot van 1 jaar
- Openingstijden van 7 uur tot 23 uur gehele week
- Monitoren van gebruik, na pilot evalueren en openingstijden afstemmen op gebruik
- Voorlopige planning start pilot op 30 maart 2024

