

Presentatie Voorlopig ontwerp

Informatieavond – Julianadorp

Elien Haspels-Neep en Ross Ruiter

3 april 2024



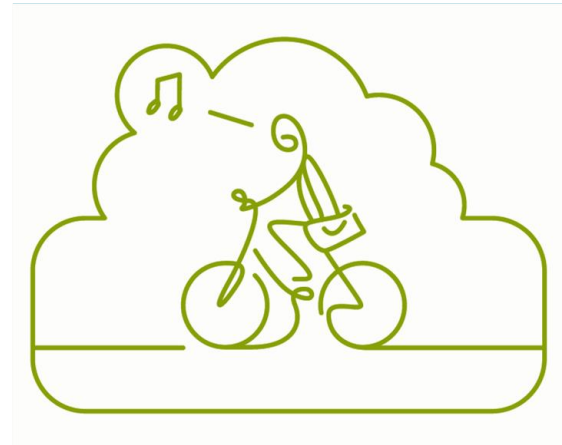
Welkom!



Programma

1. Doel vanavond
2. Waarom een doorfietsroute?
3. Terugblik ontwerpproces en vervolg

4. In gesprek over het ontwerp doorfietsroute



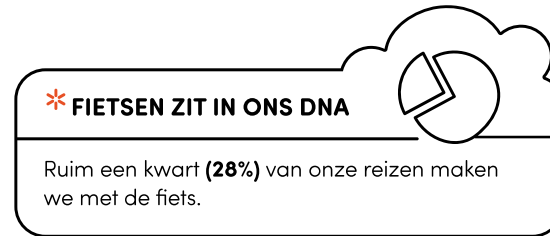
1. Doel van deze avond is....

- Toelichting en gesprek over het ontwerp van de doorfietsroute
- Wat vinden jullie er van? Hebben we iets gemist?
- Welke aandachtspunten voor verdere uitwerking?



2. Waarom werken we aan doorfietsroutes?

We fietsen steeds vaker en steeds verder, en fietsen op oudere leeftijd langer door. Fietsen is goed voor het milieu, de gezondheid en de bereikbaarheid.



*Daardoor wordt het steeds drukker op de fietspaden. Om nog meer mensen te verleiden ook voor langere afstanden de fiets te pakken én het toegenomen aantal fietsers en soorten fietspadgebruikers veilig aan het verkeer deel te laten nemen, realiseren we **doorfietsroutes**.*

2. Wat zijn doorfietsroutes?

Een doorfietsroute **verbindt** dorpen en steden met elkaar en maakt faciliteiten zoals werk- en winkellocaties, scholen en OV-knooppunten beter **bereikbaar voor fietsers** binnen en buiten de stad.

Het zijn hoogwaardige fietsroutes die kernen van tenminste **7.500 inwoners** met elkaar verbinden met een fietsafstand van **maximaal 15 kilometer**.



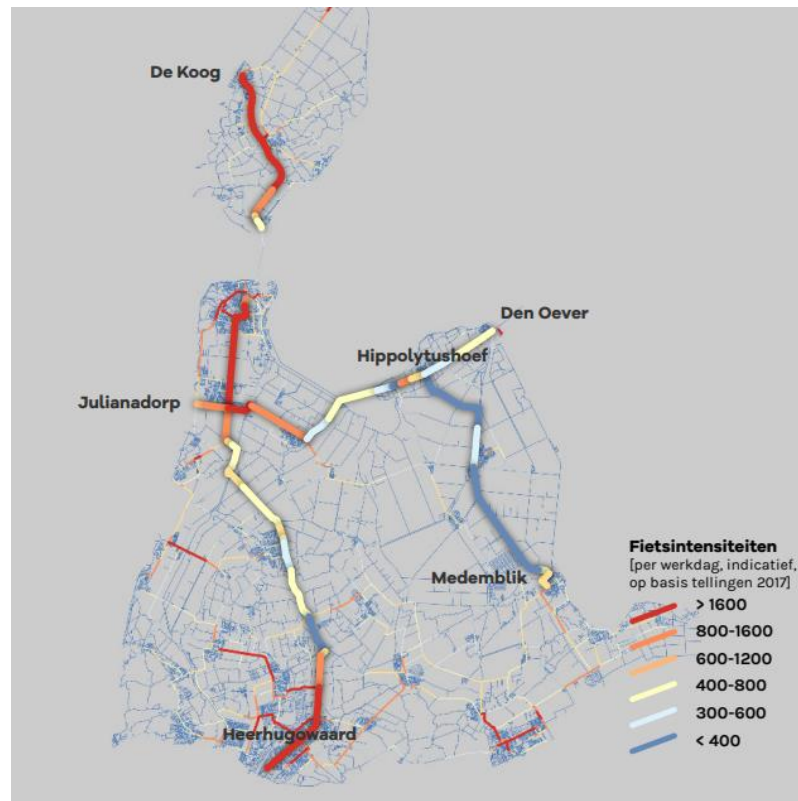
2. Doorfietsroutes in Nederland

Nationaal Toekomstbeeld Fiets 2040

- Versterken van de fietsnetwerken door:
 - Aantrekkelijke routes langs belangrijke bestemmingen;
 - Veilige en vindbare verbindingen;
 - Regionale fietsroutes die kernen met elkaar verbinden;
 - Uitbreiden van hoofdnetwerk met voldoende capaciteit en comfort
- *Verbetering fietsparkeren + overstap OV*
- *Gedragsverandering*

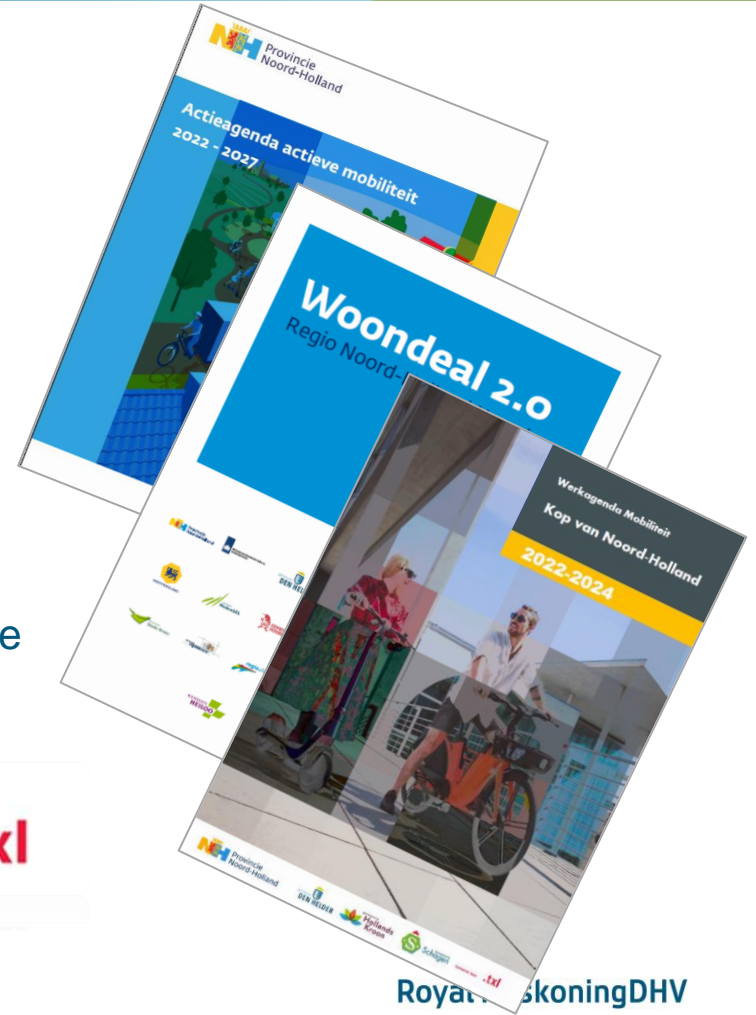


2. Route doorfietsroute Noordkop



2. Doorfietsroute Noordkop

- Sinds 2019 diverse onderzoeken naar potentie, tracékeuze, inpassing en kosten
- Doorfietsroute levert bijdrage aan bereikbaarheid van 8-10 versnellingslocaties in de regio uit de Woondeal 2.0
- Realisatie doorfietsroute opgenomen in coalitieakkoord provincie en Actieagenda Actieve Mobiliteit
- Werkagenda Mobiliteit: doorfietsroute levert bijdrage aan speerpunt *fijnmazig netwerk binnen de regio*



GEMEENTE
Schagen

Gemeente Texel

.txl

3. Onderzoeken Doorfietsroute Noordkop

- 2019: onderzoek potentiële doorfietsroutes Noordkop
- 2020: schetsverkenning prioritaire doorfietsroute
- 2023-2024: uitwerking en participatie prioritaire doorfietsroute:
 1. Opstart en uitgangspunten (aug-sept)
 2. Analyse en ontwerp (okt-nov)
 3. Verdieping en prioritering (dec-feb)
 4. **Uitwerking en afronding (mrt-mei)**

3. Hoe gaan we na vanavond verder?

- Het ontwerp rustig terugkijken? Uw reactie hierop delen met ons?

www.ingesprek.denhelder.nl

Dit kan tot 10 april 2024

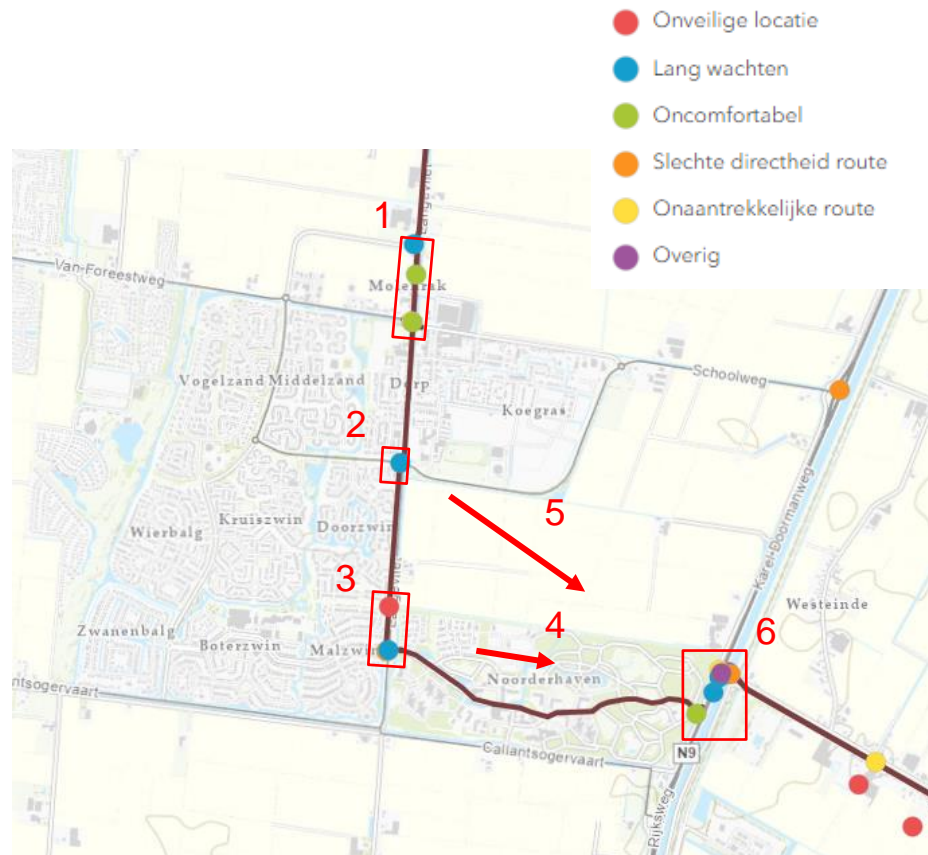


Vervolgstappen:

- Voorjaar 2024 → afronden ontwerp, opstellen kostenraming en uitvoeringsplanning
- Zomer 2024 → rapportage aanbieden aan gemeenten en provincie

Bevindingen Julianadorp

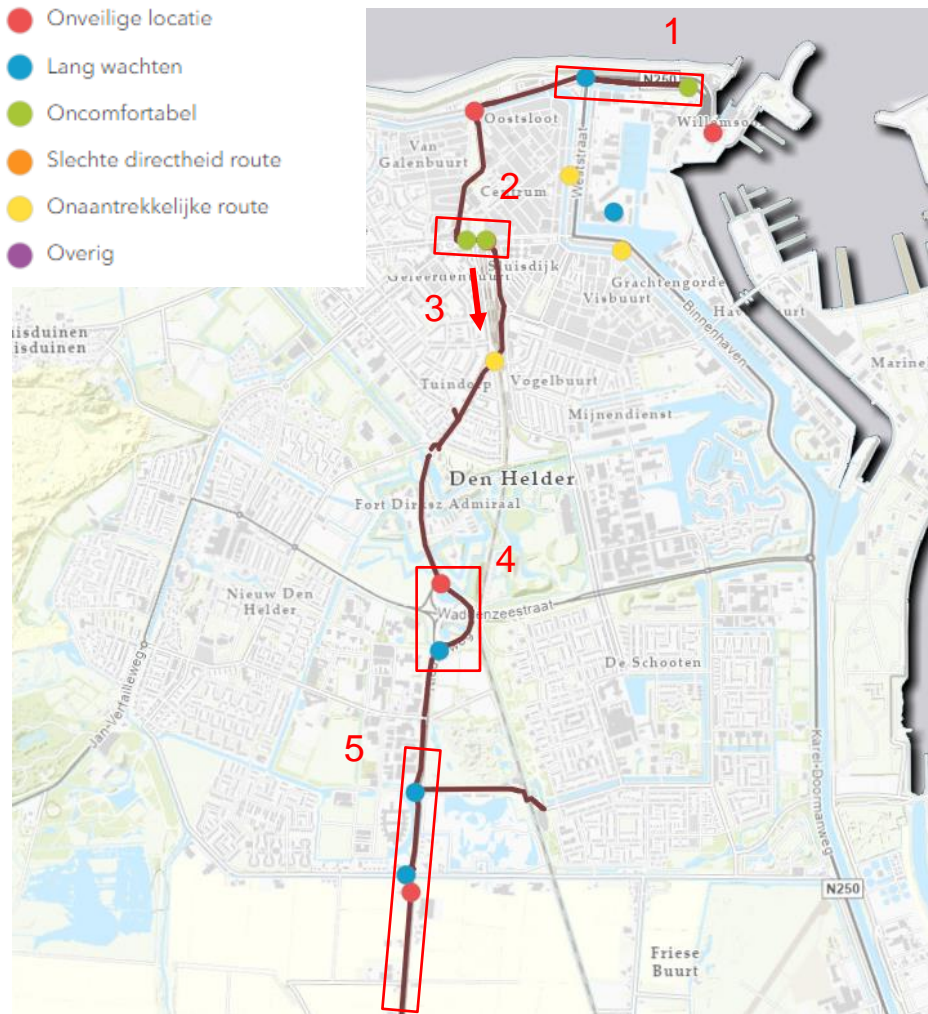
1. Kruispunt Veul: scherpe bocht, slechte verharding en geen voorrang;
2. Rotondes: geen voorrang fietsers...
3. ...fietsers nemen vaak voorrang terwijl ze dat niet hebben (onveilig);
4. Alternatieve route via Eikenhout.
5. Route door de nieuwbouw naar het pontje.
6. Pontje: groot knelpunt. Dient 's avonds langer door te varen.



Bevindingen Den Helder

1. Wegvak vanaf TESO: weinig ruimte voor fietsers. Optie buitendijks?
2. Ronde De Vijfsprong onduidelijk voor fietsers. Onveilig want fiets op eens uit de voorrang.
3. Westelijke route station is comfortabeler.
4. Waddenzeestraat: fietsers hebben geen voorrang.
5. Afwaarderen Langevliet naar 60 km/uur

- Onveilige locatie
- Lang wachten
- Oncomfortabel
- Slechte directheid route
- Onaantrekkelijke route
- Overig



Omgevingsvisie (kern Julianadorp)

“We kiezen voor gezonde mobiliteit door fietsverbindingen (binnen Den Helder en richting buurgemeenten) te versterken.”

- Ambities omgevingsvisie = kans voor betere doorkruisroute en oplossen knelpunten
- Afwaarderen wegen door het Dorpshart om samenhang dorp te verbeteren
- Verkeersluwe inrichting kruispunt Veul passend bij dorpse sfeer
- Meer ruimte voor fiets, voetganger en verblijven



Huidige inrichting kruispunt Veul

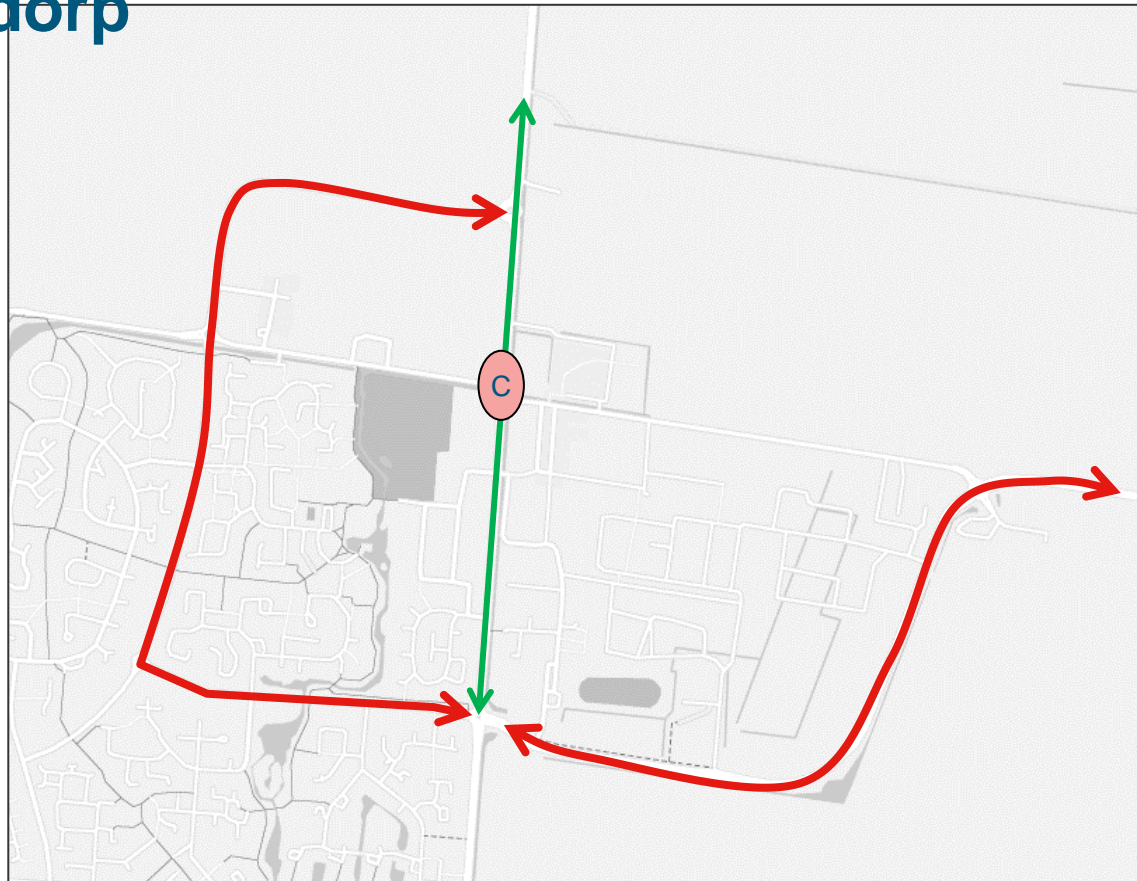
Omgevingsvisie: 'Om de samenhang in het centrumgebied van Julianadorp te verbeteren is het belangrijk dat de wegen door het Dorpshart worden afgewaardeerd. Met name het kruispunt Veul, tussen de Van Foreestweg en de Langevliet, is een belangrijke barrière. Dankzij de omleiding van een deel van het autoverkeer via de Noorderhaaks kan ook het kruispunt Veul een verkeersluwe inrichting krijgen, die past bij de dorpse sfeer.'

Huidige inrichting kruispunt Veul



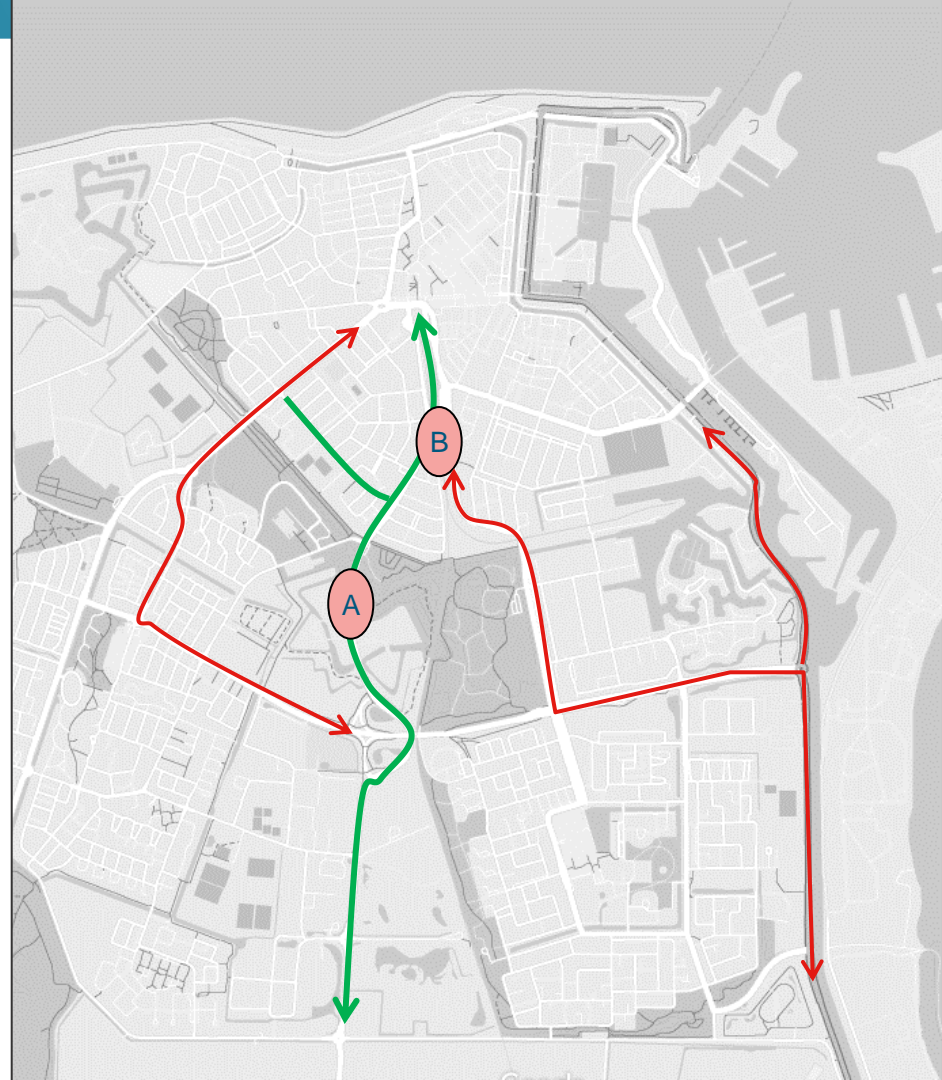
Effect knip in Julianadorp

- Nu: meer verkeer op Langevliet dan op omliggende wegen
- Knip voor autoverkeer = geen *doorgaand* autoverkeer mogelijk;
- Met de auto via de Langevliet naar Den Helder blijft mogelijk
- Afname autoverkeer Langevliet en Van Foreestweg
- Toename van autoverkeer op Zuiderhaaks, Breewijd en Noorderhaaks, N9 en N250
- Toename is verkeerskundig acceptabel
- Nader onderzoek naar overige effecten (pilot)



Effecten 'knip'

- De 3 knips gecombineerd onderzocht:
 - A. Nieuweweg
 - B. Spoortunnel (nu 1 richting autoverkeer)
 - C. Kruispunt Veul (Julianadorp)
- Verkeer kan op een gemiddelde dag adequaat worden afgewikkeld

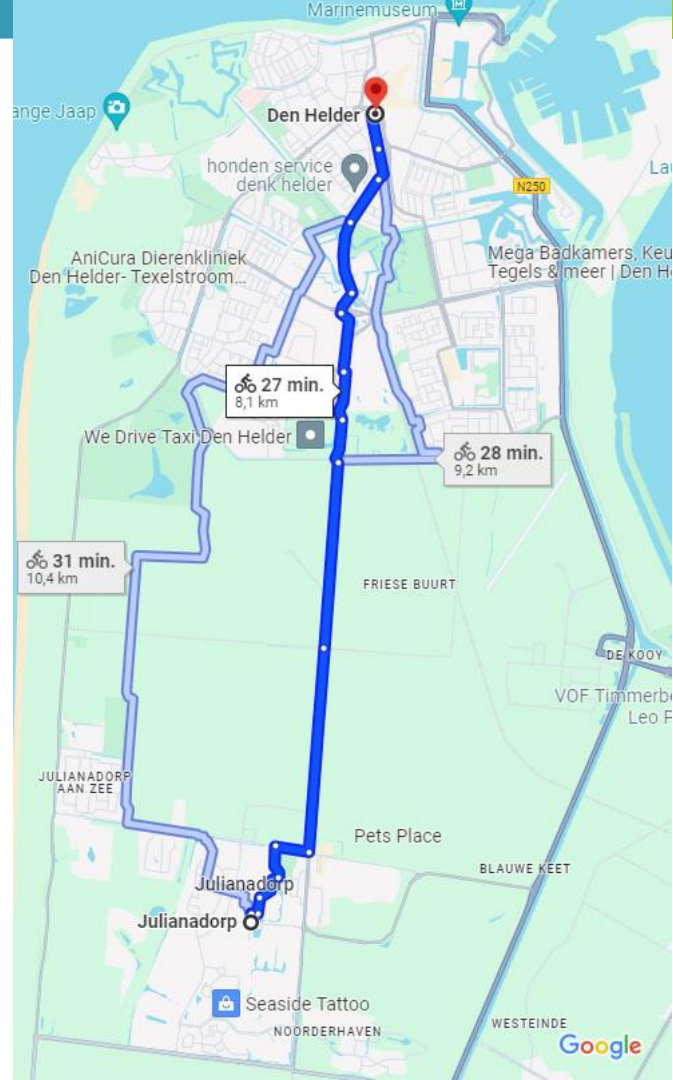




impressie / voorbeelduitwerking

Langevliet is ...

- ... de meest gebruikte fietsroute
 - ... de snelste en kortste route
 - ... ingericht met een vrijliggend fietspad
 - ... sluit aan op langzaam verkeersroute Fort Dirksz
-
- Alternatieve route via Kanopad:
 - vooral t.b.v. recreatief fietsverkeer
 - Sociale veiligheid aandachtspunt
 - Niet structureel uitgerust met vrijliggend fietspad



Pilot Veerdienst

- Provincie start een pilot van 1 jaar
- Openingstijden van 7 uur tot 23 uur gehele week
- Monitoren van gebruik, na pilot evalueren en openingstijden afstemmen op gebruik
- Voorlopige planning start pilot op 30 maart 2024

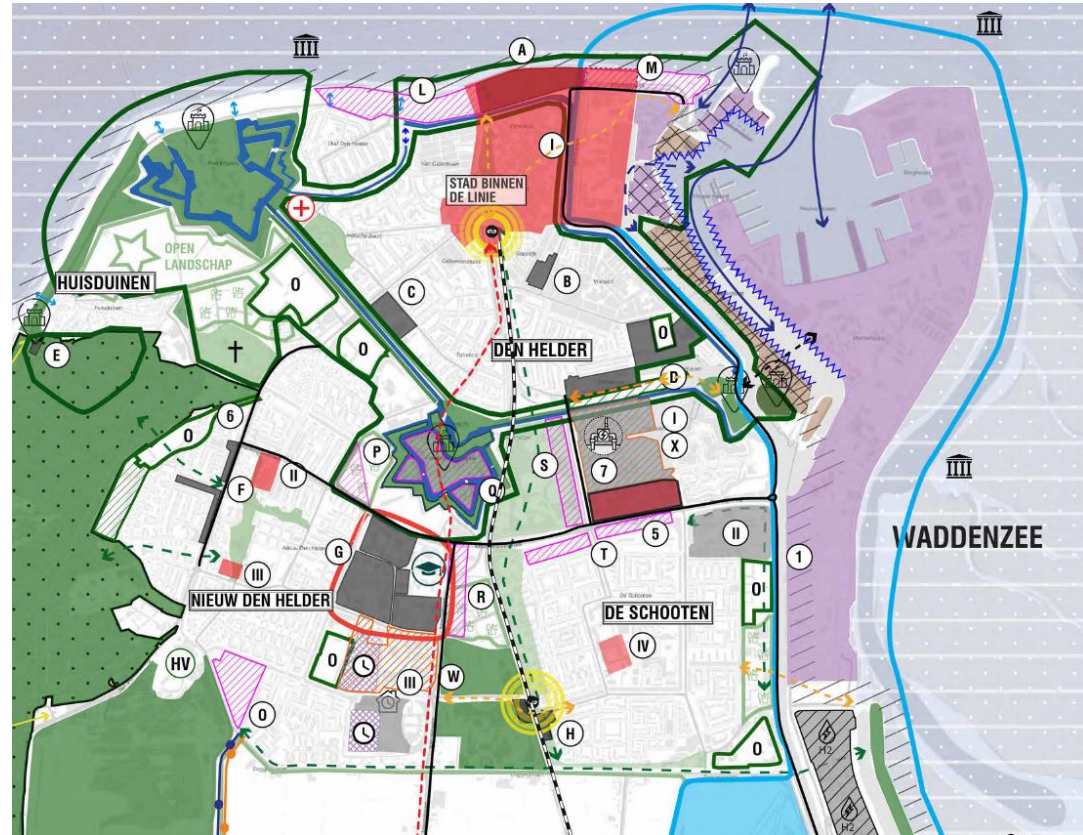


Omgevingsvisie Den Helder

“We kiezen voor gezonde mobiliteit door fietsverbindingen (binnen Den Helder en richting buurgemeenten) te versterken.”

- Doorfietsroute expliciet onderdeel van de omgevingsvisie
- Plannen voor Fort Dirksz en ambitie om de Nieuwegweg ‘af te waarderen’ = kans voor betere doorfietsroute

Knip Nieuwegweg en afsluiting spoortunnel voor autoverkeer om sluiproutes te voorkomen



Fort Dirksz Admiraal

*2040: De Nieuweweg
is getransformeerd van drukke
autoroute naar een comfortabele
fiets-en wandelverbinding*

1. Reduit
2. Vestinggracht
3. Ravelijn
4. Kroonwerk
5. Bastion
6. Bedekte weg



Dirksz. Admiraal: groot fort als groene ruimte middenin de stad, oude grachten en wallen deels herkenbaar.

Huidige situatie Brakkeveldweg



Impressie Brakkeveldweg



impressie / voorbeelduitwerking

Huidige inrichting Brakkeveldweg



Impressie Brakkeveldweg



impressie / voorbeelduitwerking

Aandachtspunten Den Helder

- **TESO – centrum (Watertoren)**
 - Inrichting Kanaalweg
 - Oversteek Koningsplein
- **Station – Doggersvaart**
 - Oostwaarts langs station
 - Spoortunnel alleen voor fiets en voetganger
 - Herinrichting Brakkeveldweg
 - Route door het fort
 - Oversteek Waddenzeestraat
- **Langevliet – Julianadorp – Noorderhaven**
 - Kruispunt met Van Foreestweg / Schoolweg
 - Inpassing Langevliet
 - Route door Noorderhaven
 - De pont

